

IMAGE CACHÉE



Parmi ces 8 vignettes, une n'appartient pas exactement à l'image, laquelle ?



1



2



3



4



5



6



7

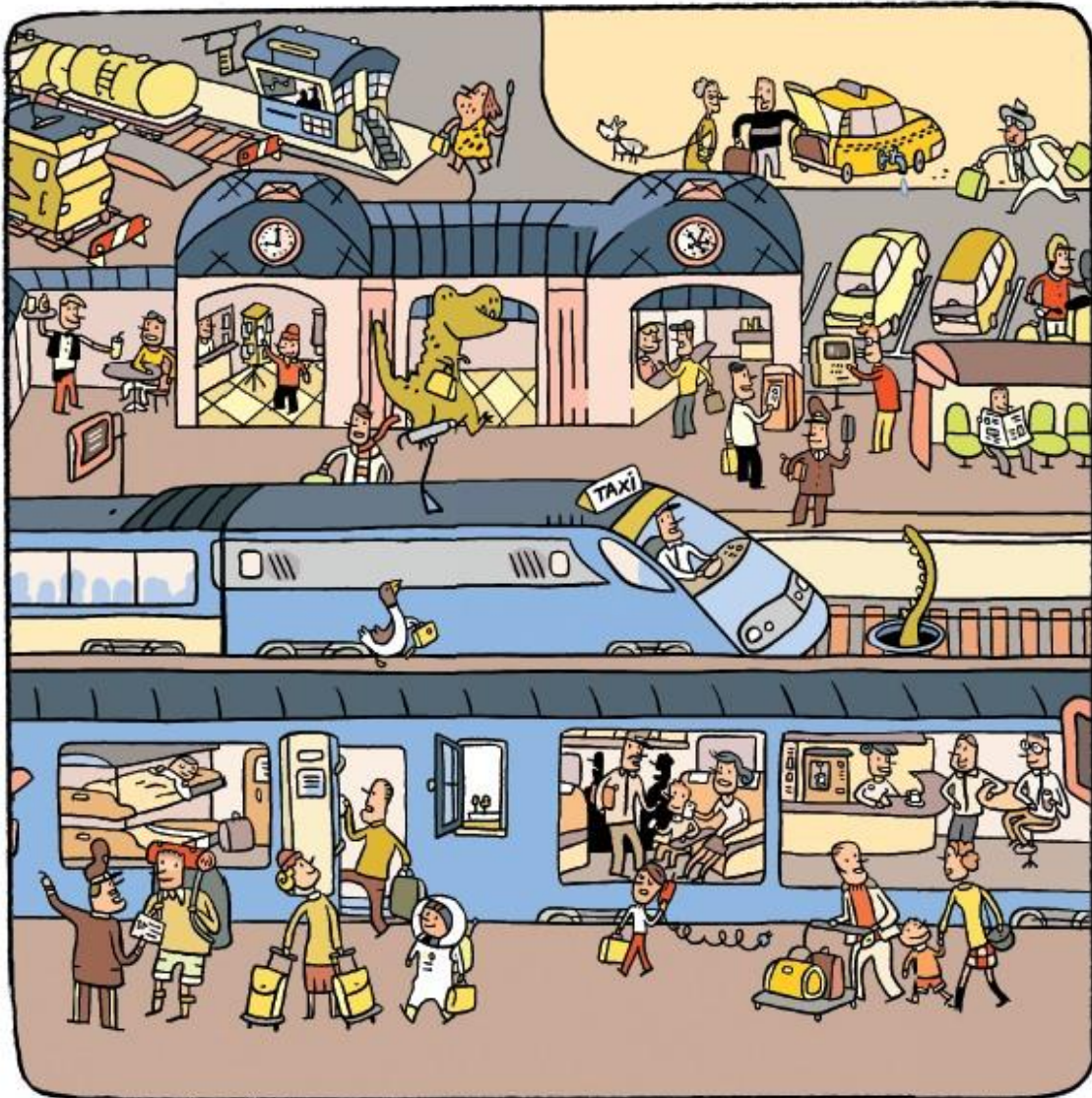


8



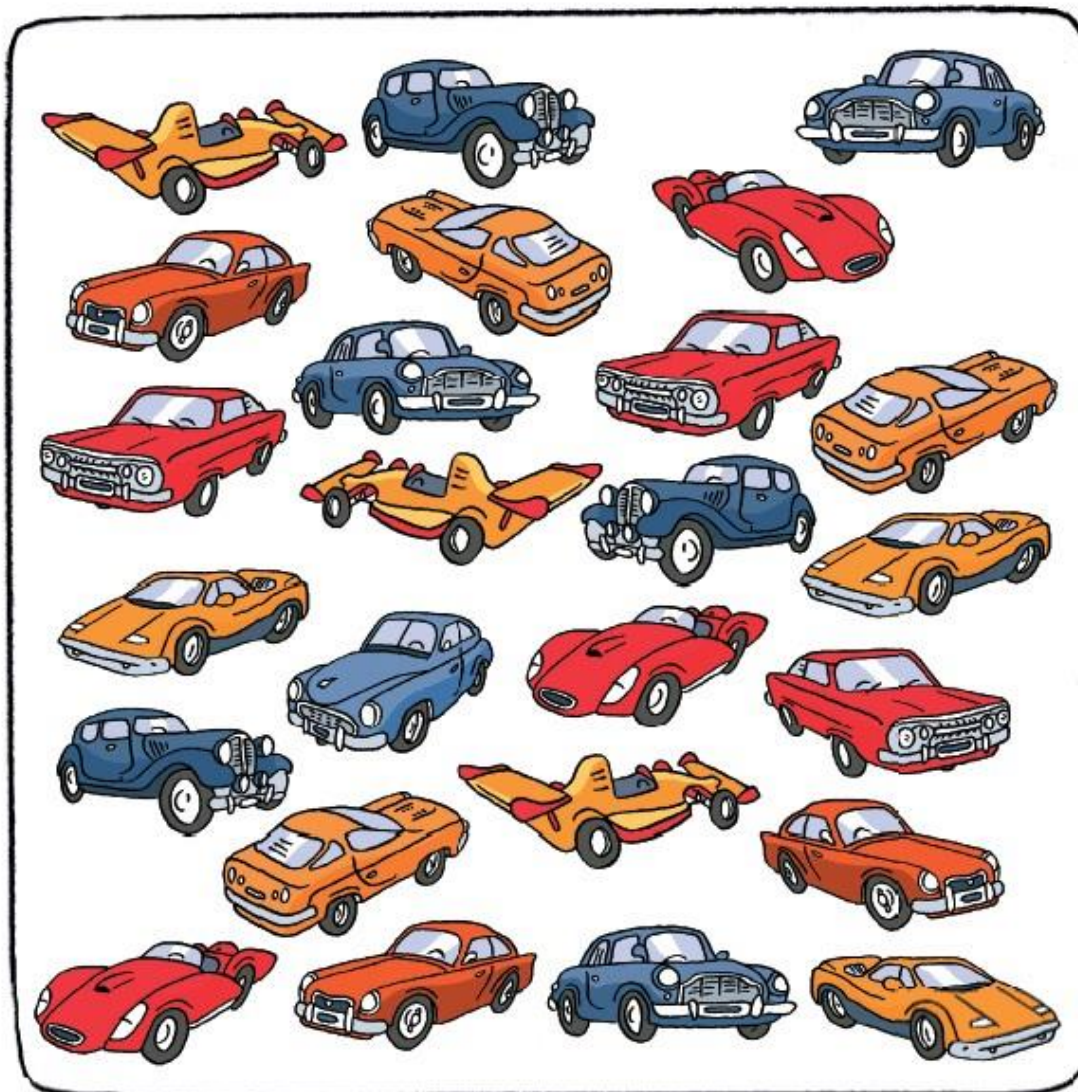
Les anomalies

Il se passe des choses étranges dans cette gare.
Peux-tu repérer les 10 anomalies ?



LES TRIPLÉES

Toutes ces voitures de collection ont été fabriquées en triple exemplaire, sauf une. Laquelle ?



Pages extraites du livre *Cherche l'erreur*, publié par la maison d'édition Larousse.